



Momindum K-base est une plateforme de capitalisation collaborative (CMS). Elle a pour objectif de regrouper vos présentations et de faciliter l'accès aux connaissances. Elle permet de mettre en ligne vos conférences, cours ou formations réalisés dans le but de renforcer l'interactivité entre les formateurs / professeurs / présentateurs et les apprenants / élèves / auditeurs.

Les bénéfices de Momindum K-base

- Capitaliser et faciliter l'accès au savoir et à la connaissance.
- Gérer et partager vos présentations Rich Media.
- Créer une base de connaissances accessible à tous.
- Renforcer l'interactivité et le partage entre professeurs et apprenants grâce aux outils collaboratifs.
- Moderniser son entreprise.
- Améliorer l'efficacité et les résultats des apprenants / employés.
- Personnaliser vos outils.

Les domaines d'applications

Momindum K-base est une plateforme Web 2.0 prévue pour la gestion, le partage et la diffusion de contenus Rich Media.

La K-base est conçue pour de nombreux champs d'applications :

- Formations
- Cours en ligne
- Partage du savoir
- Diffusion d'évènements
- Communication interne/ externe
- WebTV d'entreprise
- Marketing /lancement de produit



A. La Home Page

Bienvenue, Administrator • Envoyer une vidéo | Mes notes | Mon compte | Déconnexion

Thèmes Présentations Intervenants Documents

A la une

Meeting important par Lora Smith

Regarder

Dernières séances

Strategie par Lora Smith

22:35

Autre meeting par Mahieu Arnaud

>1h

Marketing par Lora Smith

22:35

Conférence internationale par Adrien Menier

52:23

Plus

Plus

Mots-clés populaires

CDI Femtosecond Contrôle URSSAF Partenaires sociaux CDD Alternance Stages Endothélium Manager de proximité Mandat d'arrêt européen Syndicats Stage Confiance Recrutement Temps Proximité Crise Collaborateurs Protection juridique FIAS Transparence Contrat de professionnalisation Risques Réseaux sociaux Stratégie Flexibilité Interim Emploi précaire Accord ASHRAE GL 14

Thèmes

ANDRH Colloque UCEI : les TICE dans les Grandes Ecoles 25 novembre 2010 Momindum Rencontres universitaires - Mobilité virtuelle: quels dispositifs, institutions et outils pour l'Université de demain 4èmes Journées lyonnaises du E-learning Premières rencontres medias et développement

Plus

Navigation: Conditions d'utilisation © 2008-2011 Momindum

Thèmes
Présentations
Intervenants
Documents

Powered by momindum k-base

- Une présentation 'A la une' est mise en exergue.
- Les dernières présentations mises en lignes apparaissent à droite
- Un bloc 'news' est paramétrable via le back office.
- La plateforme est navigable par 'thématiques', 'conférences' et 'documents'.
- Recherche transversale par mots-clés : Accéder directement à l'information pertinente.

La homepage de la plateforme Momindum K-base 2.0 est totalement customisable et paramétrable. D'autres fonctionnalités peuvent être ajoutées. Le screen présenté n'est qu'une indication des possibilités offertes par la plateforme.

B. Pages de consultations

L'environnement de consultation de la K-base se divise en 4 espaces synchronisés les uns par rapport aux autres.

The screenshot displays the Momindum K-base interface with the following components:

- Zone 1 (Top Left):** A video player showing a woman pointing at a board with sticky notes.
- Zone 2 (Top Right):** A large yellow area containing a 3D line graph with an upward arrow and placeholder text: "Lorem ipsum dolor sit amet, consectetur adipiscing elit." Below the graph are buttons for "Page web" and "Document PDF".
- Zone 3 (Middle Left):** A purple sidebar containing a table of contents with items like "Introduction", "Sommaire", "I. Les principales notions", "II. Rappels historiques", "III. La publicité : définition et principes", "IV. Evolution récentes", "V. Concrètement je, 3 à quoi ?" (highlighted), and "VI. La déontologie, avantage concurrentiel".
- Zone 4 (Bottom):** A blue footer area with "Page web" and "Document PDF" buttons.

Below the main content area, there are sections for "Commentaires" (comments) and "Présentation du même auteur" (presentations by the same author).

- **1. Player :**

Zone du player au format FLV ou WMV, curseur pour naviguer dans la vidéo et affichage de la durée et du nom de l'intervenant.

- **2. Zone centrale :**

- Affichage des « documents affichés » synchronisés. (PPT, flash, pages web, PDF...)
- Possibilité de naviguer par slide.
- Les boutons « Prise de notes », « Actions » et « Options » disponibles en haut de cette zone vont vous permettre d'accéder aux fonctionnalités collaboratives (Prendre et partager des notes, Partager un instant, Poser une question, Exporter les informations).

▪ **3. Navigation :**

Vous avez la possibilité de naviguer dans la présentation de trois manières différentes : avec le plan, les mots clés ou les documents.

Plan à 4 niveaux de hiérarchisation avec mise en évidence de l'item courant. Possibilité de cliquer sur la partie pour l'atteindre (les autres éléments se décalent en même temps)

▪ **4. Documents complémentaires :**

- Affichage des documents annexes synchronisés avec la présentation. Chaque item est cliquable et s'ouvre dans une nouvelle fenêtre (ou un nouvel onglet) avec mise en pause automatique de la présentation.

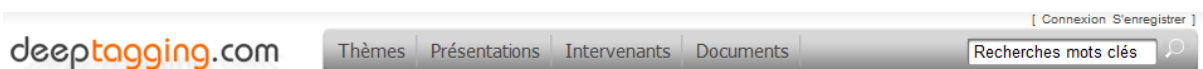
En dessous de la présentation, une partie commentaire a été mise en place. Il s'agit d'un forum de discussion relatif à la présentation en cours de visualisation. Il est possible de modérer, activer/désactiver les commentaires via le back office. Enfin, les présentations du même auteur apparaissent en dessous de l'interface de consultation pour vous permettre d'accéder aux autres présentations réalisées par l'intervenant.

C. Augmenter la productivité en donnant accès à l'information pertinente

La plateforme K-base vous fait gagner un temps précieux en vous permettant de facilement localiser et accéder à l'information désirée.

Momindum K-base fournit un moteur de recherche puissant pour accéder directement à l'information pertinente au sein d'une présentation vidéo.

Momindum K-base utilise la technologie brevetée, le " Deeptagging", qui permet d'indexer simplement des contenus Rich Media ou présentations vidéo, et ainsi faciliter la recherche d'information pour votre audience et accéder au moment exact souhaité.

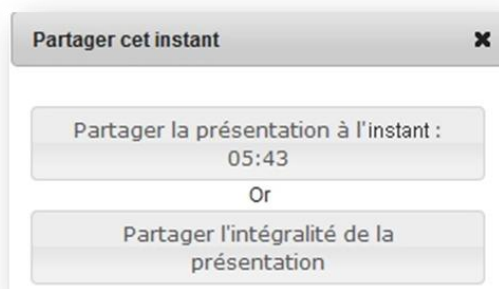
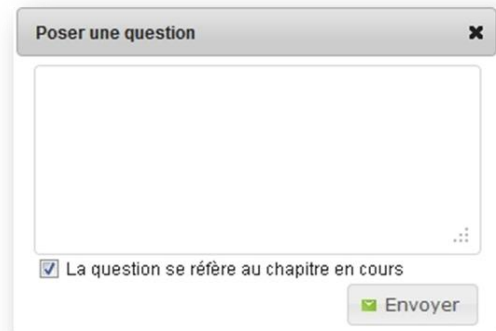


Momindum K-base dispose de fonctions de classifications par "Thèmes", "Présentations", "Intervenants" ou "Documents" pour faciliter la navigation au travers des contenus.

D. Capitaliser le savoir et renforcer la collaboration

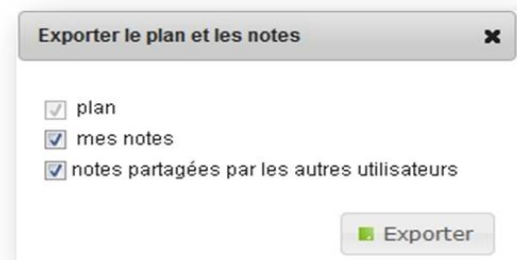
Momindum K-base donne accès à des fonctions collaboratives et personnalisables pour décupler l'interaction entre l'intervenant et les utilisateurs.

- **Poser une question :** L'apprenant peut contacter l'auteur pour obtenir plus d'informations sur l'instant précis du discours. La question est synchronisée avec le plan. L'auteur est donc remis dans le contexte et peut répondre directement à la question posée.




- **Partager l'intégralité ou un instant de la vidéo :** Transférez l'intégralité ou l'instant précis d'une présentation en envoyant le lien à une ou plusieurs personnes en un clic seulement.


- **Exporter le plan et les notes :** Récupérez le plan de la présentation, vos notes et les notes qui ont été partagées par les autres utilisateurs. Vous enregistrez ainsi l'ensemble de vos informations dans un document Word que vous pourrez éditer et sauvegarder sur votre ordinateur.



- **Options de partage :** Partagez vos notes avec un ou plusieurs collaborateurs. Pour cela, il vous suffit d'inscrire ici les noms des autres utilisateurs concernés.
- **Prendre des notes :** Une fonctionnalité pour la prise de notes a été mise en place. Elle est extrêmement simple à utiliser. Les notes sont faciles à sauvegarder et sont synchronisées automatiquement avec le plan de la présentation. Il est également possible de partager ses notes avec les autres utilisateurs.

Nom de la présentation





Lorem ipsum dolor sit amet, consectetur adipiscing elit.
 Lorem ipsum dolor sit amet, consectetur adipiscing elit. Donec odio. Quisque volutpat mattis eros. Nullam malesuada erat et turpis. Inceptos euismod quam velit. Suspendisse ullamcorper porttitor sapien mauris velit.

Page web
Document PDF

Documents Actions Option

Introduction

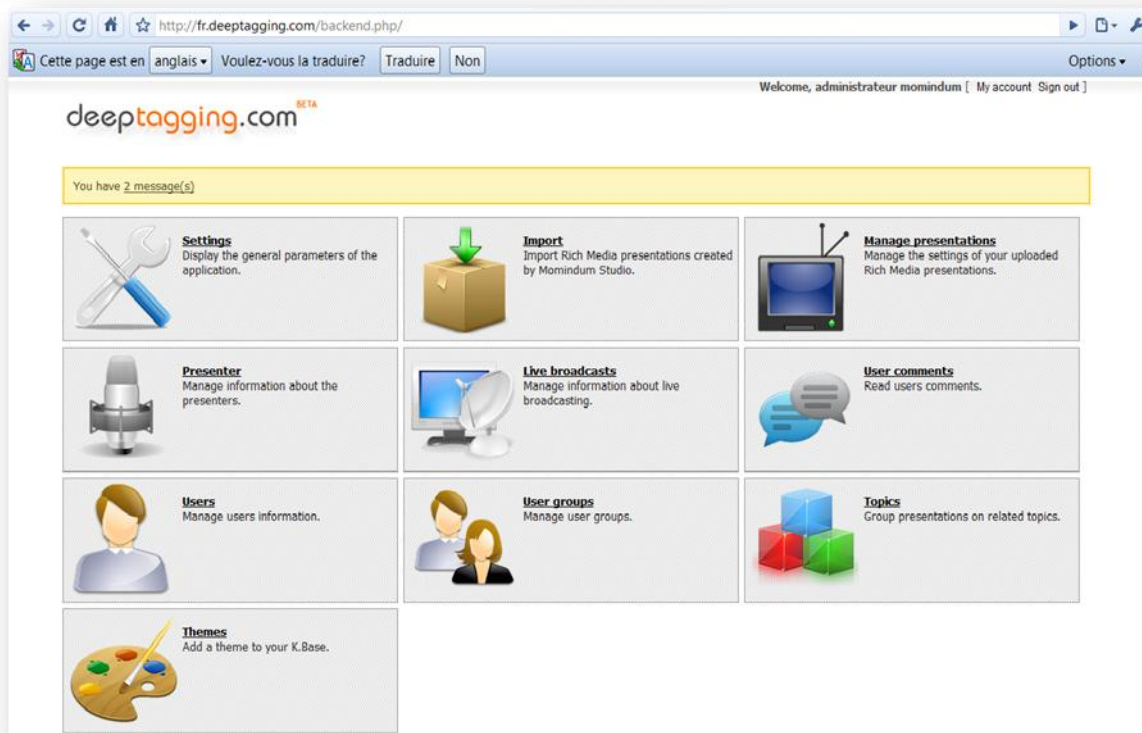
Sommaire

- note 1
- I. Les principales notions**
 - je prends des notes
- II. Rappels historiques**
- III. La publicité : définition et principes**
- IV. Evolution récentes**
- V. Concrètement je fais quoi ?**
- VI. La déontologie, avantage concurrentiel**

E. Fonctions de suivis et de contrôle avancés

Momindum K-base est conçue pour facilement gérer vos contenus et l'accès aux présentations par les utilisateurs.

- **Gérer les présentations;** import et activation des présentations, gestion des documents annexes, diffusion live... sont de simples exemples des nombreuses possibilités offertes par Momindum K-base à l'administrateur pour gérer l'ensemble de la plateforme.



- **Gestion des utilisateurs;** Momindum K-base fournit un système d'authentification simple à configurer et permettant l'accès à des utilisateurs spécifiques, des groupes d'utilisateurs, ainsi qu'aux auteurs des présentations. Le contrôle d'authentification peut également être pris en charge par des solutions externes (LDAP, active directory, LMS, SSO...).

- **Gestion des activités;** Momindum K-base permet à l'administrateur de gérer les activités des utilisateurs et leurs interactions avec la plateforme.



- **Suivis et Tracking;** Momindum K-base fournit des outils d'analyses performants pour évaluer le comportement de l'audience; un historique des actions réalisées par les utilisateurs qui inclut des données précises sur les présentations visionnées, des informations sur les groupes d'utilisateurs, un classement des présentations les plus regardées...

- **Personnalisation;** Momindum K-base est intégralement personnalisable pour s'adapter à votre charte graphique (logo, couleurs, mise en page...). Notre plateforme fournit également un grand nombre de mises en page qui peuvent être utilisés pour diffuser des présentations dans différents formats (Standard, WebTV, Twins, Silverlight...).



Mise en page	Standard	Web TV	Twins
Vidéo	<i>Petite vidéo en haut à gauche</i>	<i>Grande vidéo au centre</i>	<i>Grande vidéo à gauche</i>
Documents synchronisés affichés	<i>Oui</i>	<i>Non</i>	<i>Oui</i>
Possibilités	<i>Passage en « vidéo agrandie » (inversion vidéo et document), visionnage plein écran. Possibilité de mettre de l'audio seulement.</i>	<i>Agrandissement de l'espace « plan ». Visionnage en plein écran.</i>	<i>Vidéo et documents affichés de la même taille. Visionnage en plein écran.</i>

D. Caractéristiques techniques

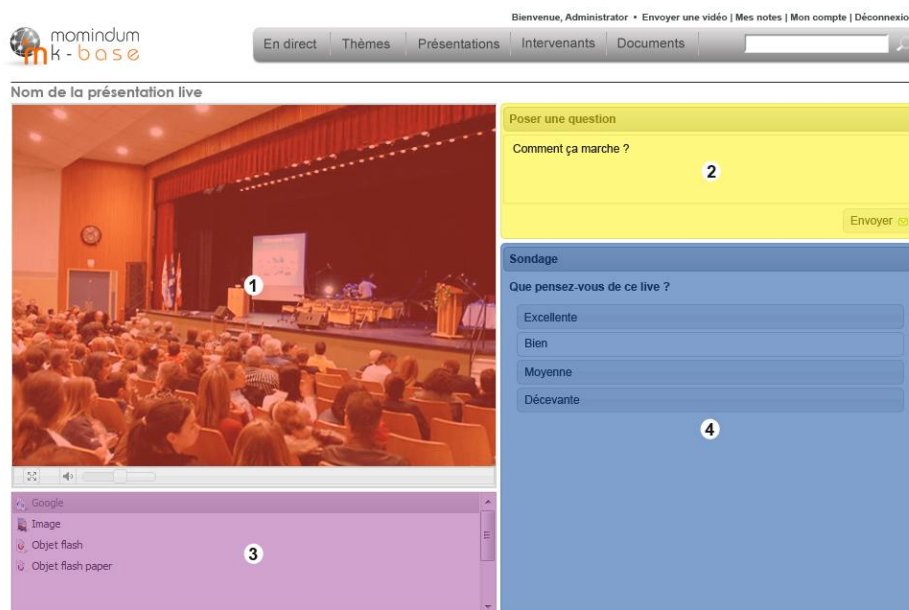
Les présentations mises sur la plateforme Momindum K-base doivent être réalisées avec Momindum Studio. Les compatibilités (vidéos, documents...) sont donc les mêmes que Momindum Studio.

- **Pré-requis techniques** : Momindum K-base doit être installée sur les serveurs et avec la base de données suivante : Serveur dédié Apache 2
- **CMS**: Momindum K-base est à même de pouvoir gérer un vaste ensemble de ressources selon différents formats non-éditables :
 - QCM (html, swf),
 - Jeux interactifs (swf),
 - Présentations Powerpoint (ppt),
 - Medias audiovisuels (wmv, flv, mp3),
 - Images (jpeg, png, gif, jpg, bmp),
 - Documents (pdf, swf)
 - Pages web (html)
- **Compatibilité** : Tous nos développements sont actuellement réalisés pour assurer une compatibilité maximale quant à l'utilisation des modules sur la plateforme. Cette dernière est compatible avec les navigateurs Chrome, Internet Explorer 7.0 ou +, Firefox 3.0 ou + et safari 3.0 ou +. Pour la lecture du media, elle nécessite uniquement l'installation du plug-in Adobe Flash. La consultation de certains types de documents peut également nécessiter l'installation de plug-in de type Acrobat pdf par exemple.
- **Accessibilité** : Momindum K-Base est de niveau argent selon les normes d'accessibilité pour les personnes avec handicap édictées par le World Wide Web Consortium¹. A la demande de la

¹ Pour plus d'informations sur le W3C et les normes d'accessibilité : <http://www.w3.org/WAI/>

Cité des Sciences et de l'Industrie ainsi que de Sciences Po Paris, Momindum a eu recours pour ce faire à l'expertise de l'association BrailleNet². L'usage des langages de programmation HTML/CSS/Javascript permet une application directe des recommandations du W3C relatives aux recommandations WAI et plus spécifiquement WAI-ARIA (Accessible Rich Internet Applications). Dans le cadre de l'accessibilité, le lecteur media est compatible avec les normes de sous-titrages et de doublage en langage des signes. (L'accessibilité concerne la version 2 de la K-base uniquement.)

- **AICC** : Momindum K-base respecte les normes AICC. AICC est un ensemble de spécifications permettant de gérer le chargement d'un contenu dans un LMS et standardiser la communication et le LMS.
- **Streaming²** : Momindum K-base utilise des lecteurs de vidéos streaming permettant une diffusion à la demande de contenus vidéos comme une diffusion en direct.
- **Live** : Momindum K-base a été créée pour assurer la diffusion en direct de flux vidéo live. De nombreuses fonctionnalités additionnelles sont alors proposées.



- **1. Espace Rich Media** : Mix caméras, son et flux VGA (ordinateur). Ce mix est défini par l'opérateur Cbox qui peut à tout moment mettre en exergue une ou plusieurs caméras, la source PC et mélanger les deux. Le flux vidéo est encodé en 600 kbps pour une qualité web optimale.

² Le streaming désigne un principe utilisé principalement pour l'envoi de contenu en « direct » (ou en léger différé). Très utilisée sur internet, il permet la lecture d'un flux audio ou vidéo (cas de la vidéo à la demande) à mesure qu'il est diffusé. Il s'oppose ainsi à la diffusion par téléchargement de fichiers qui nécessite de récupérer l'ensemble des données d'un morceau ou d'un extrait vidéo avant de pouvoir l'écouter ou de le regarder. Sources Wikipedia

- **2. Poser une question** : L'auditeur peut poser une question à l'orateur à distance. Il est nécessaire qu'une personne (client) soit présente dans la salle pour gérer les questions.
- **3. Partage de documents** : L'auditeur a accès à des documents proposés par l'orateur tout au long de la présentation. Ils peuvent être proposés de façon ponctuelle ou linéaire.
- **4. Sondage** : L'orateur peut proposer un sondage, sous forme de QCM, aux auditeurs. Ceux-ci répondent en cliquant sur l'instance correspondante. Les résultats s'affichent en direct sur l'interface orateur.